

Inspektion & fejlsøgning

7.0



Lauridsen Rørteknik A/S
Ambolten 1, 6800 Varde • Tlf. 7516 9031
info@lrt.dk • www.lrt.dk

Indholdsfortegnelse

KLOAK- & INSPEKTIONS-TV

71.1 Inspektions-TV komplet Ø35-Ø110mm, Ø23mm kamera, på stativ	7
71.2 Inspektions-TV komplet Ø20-Ø110mm, Ø6 mm kamera, i kuffert	7
71.3 Inspektions-TV komplet Ø50-Ø160mm, Ø28mm kamera, på stativ	7
71.4 Inspektions-TV komplet Ø70-Ø200mm, Ø50mm kamera	8
71.5 Inspektions-TV Ø20-Ø100mm med kamera, uden skærm	9
71.6 Inspektions-TV Ø100-Ø400mm, Ø60x146mm drejbar kamera	10
71.7 Diverse dele til 1102 serien	10
72.1 Inspektions-TV Ø50-Ø400mm med kamera og MSE100 kontrolskærm	10
72.2 Inspektions-TV komplet med 60 m rørål, MSE300 styreboks	10
72.3 Inspektions-TV komplet med 60 m rørål, MSE400 styreboks	11

KABELSØGERE & SONDER

7.3.1 Kabelsøgere & sonder	13
----------------------------	----

RØGPATRONER & SPORINGSPULVER

7.4.1 Sporingspulver	14
7.4.2 Røgpatroner	14

TILBEHØR

7.5.1 Tilbehør	15
----------------	----

Produkter til opgravningsfri renovering (NO DIG)



Har du brug for hjælp?

Åbningstider:

Man - torsdag: 7.30 - 16.00

Fredag: 7.30 - 14.30

Kontaktoplysninger:

Supporttlf.: 7516 9031

E-mail: info@lrt.dk

Web: www.lrt.dk

Med mere end 25 års erfaring som producent og serviceudbyder er Lauridsen Rørteknik A/S en af landets førende leverandører af produkter inden for opgravningsfrie renoveringsmetoder – eller som det kaldes i folkemunde: No-dig løsninger.

Via vores lager og produktion i Varde distribuerer vi produkter til hele landets entreprenører og kloakmestre.

Gennem de sidste 10 år har vi uddannet hen ved 100 kloakmestre og entreprenører i strømpeføring og punktrenovering. Vi ønsker nemlig, at vore kunder er uddannede, inden de tager på opgave hos boligejerne. Det anser vi som sund fornuft. Et produkt er nemlig først af god kvalitet, når det

er uddannede folk, som installerer det.

Med os som samarbejdspartner får du altid de bedste løsninger til de opgravningsfrie renoveringsmetoder. Vi står altid klar til at hjælpe med know-how, kurser samt nogle af markedets bedste produkter.

Inspektion & fejlsøgning

Hvis husejer skal rådgives, eller der skal gives tilbud på renovering og reparation af kloakrørene, er det vigtigt at få syn for sagen inden da. Derfor vil der ofte være behov for at inspicere skaderne indefra. Især når opgaven løses vha. den opgravningsfrie metode, eller hvis der skal dokumenteres og færdigmeldes arbejde over for kunden eller forsikrings-selskabet. Dette kræver et godt kloak-tv. Vi har en masse forskellige Inspektions-TV på lager. Både i basis-klassen, i komfort-klassen og i Premium-klassen. Derudover findes også sporingspulver, røgpatroner og sonder i denne kategori.

Tv-inspektion af kloakker bliver i dag anvendt af alle kloakmestre rundt i landet. Det er deres "øjne" nede i kloakken. Det bliver både anvendt før, under og efter renoverings-, inspektions- og reparationsopgaver.

Kloak-TV/Inspektions-TV

Vi har masse af forskellige inspektions-tv på lager. Vi har bl.a. udstyr til tv-inspektion som skal foretages indefra huset, udstyr der er mest velegnet til opgaver udenfor huset samt kloak-tv som er mest velegnet til den kloakmester, der dagligt anvender kloak-tv'et.

Røgpatroner & sporingspulver

Sporingspulver og røgpatroner anvendes til fejlsøgning i lukkede rørsystemer. Sporingspulveret er et ikke-giftigt og lugtfri produkt, som anvendes til at finde utætheder, rørskader samt vandets løberetning. Pulveret er let at bruge, er ikke farligt og meget koncentreret. Der skal kun anvendes én teskefuld pulver til 10 liter vand.

Røgpatronerne leveres med ufarvet røg eller med rød røg. Ved anvendelse af røgpatroner med rød røg, skal du sikre dig, at røgen ikke kommer i berøring med overflader, som ikke må blive misfarvet.

Kabel søger & sonder

Kabel søgere og sonder anvendes til at lokalisere ikke-metalliske rør, som ligger skjult. En sonde kan placeres på en løs røråbning sammen med et kamera, eller det kan monteres på en spuleslange, som så føres ind i det skjulte. Herefter gennemses det skjulte område med en kabel søger, som afgiver et signal, som bliver tydeligere, jo nærmere man kommer sonden. Kabel søgeren viser, når man står lige ved sonden. Det er vigtigt, at sonde og kabel søger er på samme frekvens.

Forskellige modeller inden for sonder:

- Sonder med eget batteri, som dermed kan monteres på forskellige fremføringsredskaber.
- Sonder der kan/skal monteres i forbindelse med et TV-inspektionsanlæg
- Sonder der er permanent integreret i et TV-inspektionsanlæg

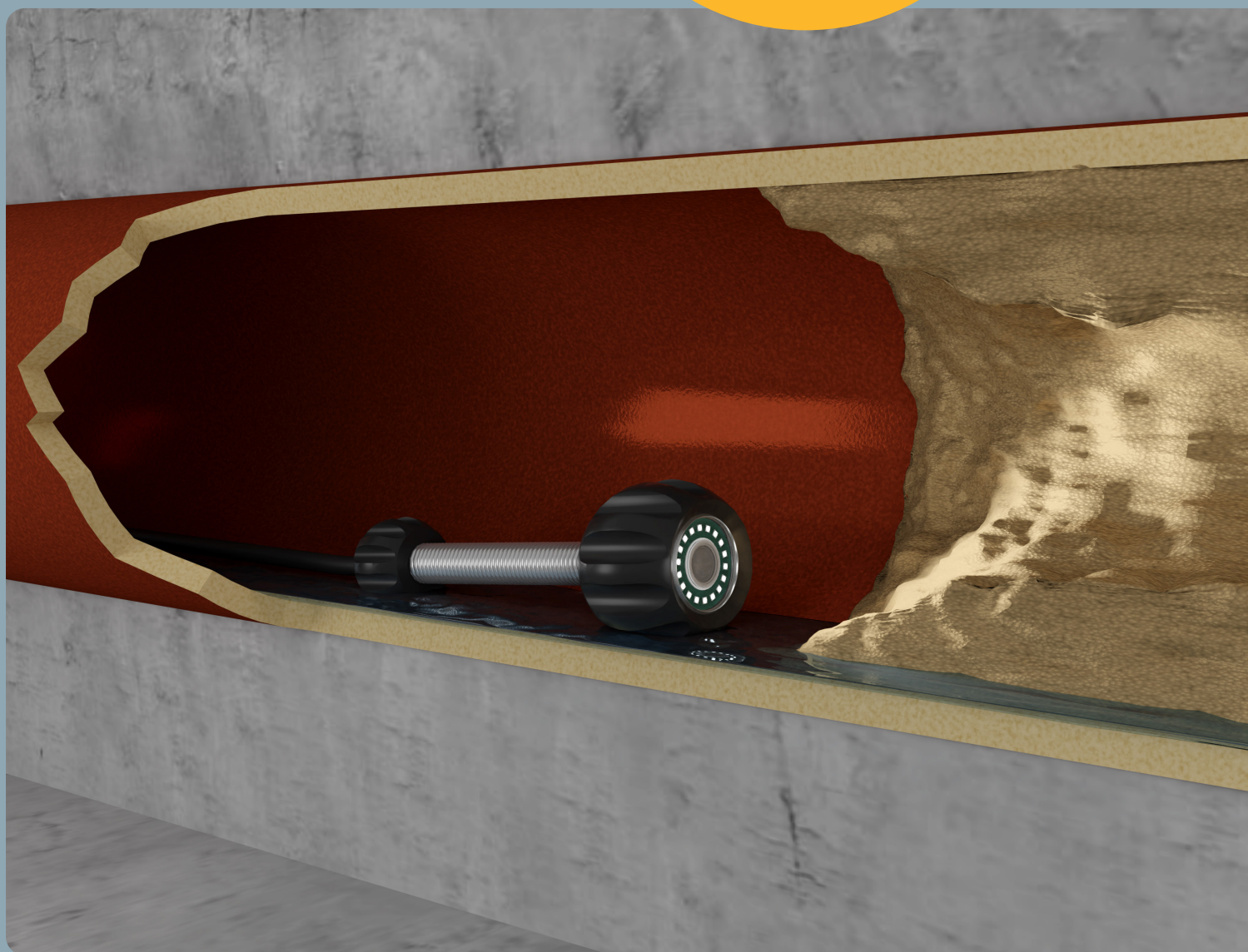
Forskellige typer af kabel søgere:

- Kabel søger som er egnet til sondesøgning
- Kabel søger med signalsender, som gør det muligt at påsætte et signal direkte på en ledning eller rør.
- Kabel søger med dybdemåling, giver en indikation om hvor langt væg den søgte genstand befinder sig.

Traktor anlæg

Vi forhandler Riezler traktor anlæg. En af fordelene ved Riezler er, at man kan anvende mange af de samme dele, som også anvendes til et almindeligt skubbeanlæg. Du kan altså udbygge dit traktor anlæg med de samme dele, som anvendes på et almindeligt skubbeanlæg - og modsat. Vi har traktor anlæg, som kan inspicere rør fra Ø100 og op til Ø1200mm.

Se hele
udvalget på
www.lrt.dk



Inspektion & fejlsøgning

7.0

Kloak-TV/ Inspektions-TV

7.1



Kloak-TV til
alle slags
behov

Kloak-TV

Hvis husejer skal rådgives, eller der skal gives tilbud på renovering og reparation af kloakrørene, er det vigtigt at få syn for sagen inden da. Derfor vil der ofte være behov for at inspicere skaderne indefra. Især når opgaven løses vha. den opgravningsfrie metode, eller hvis der skal dokumenteres og færdigmeldes arbejde over for kunden eller forsikrings-selskabet. Dette kræver et godt kloak-tv. Vi har en masse forskellige Inspektions-TV på lager. Både i basis-klassen, i komfort-klassen og i Premium-klassen.

Tv-inspektion af kloakker bliver i dag anvendt af alle kloakmestre rundt i landet. Det er deres "øjne" nede i kloakken. Det bliver både anvendt før, under og efter renoverings-, inspektions- og reparationsopgaver.

Vi har masse af forskellige inspektions-tv på lager. Vi har bl.a. udstyr til tv-inspektion som skal foretages indefra huset, udstyr der er mest velegnet til opgaver udenfor huset samt kloak-tv som er mest velegnet til den kloakmester, der dagligt anvender kloak-tv'et.



7.1.1 Inspektions-TV komplet Ø20-Ø110mm, Ø6 mm kamera, i kuffert



Varenr.	Beskrivelse
1102010	Kamerasystem til inspektion af rør fra Ø20 til Ø60 mm. Bestående af 20 m Ø6mm rørål på et håndstativ, kuffert indeholdende batteri, styreboks og monitor. Der er mulighed for at tage video og billeder som gemmes på SD kort. Et fleksibelt lille kamera til de meget små opgaver hvor det kan være svært at komme til. Klare op til flere bløde 90° bøjninger. Uundværlig til mindre opgaver for enhver entreprenør, VVS- eller kloakmester. Bemærk! Et fugtigt/vådt kamera må aldrig lukkes ned i kufferten.
	Fordele:
	<ul style="list-style-type: none"> • Kompakt kuffert 470x490x210 • Kamera kun Ø6mm • Leveres med SD kort, USB-adapter og oplader



7.1.2 Inspektions-TV komplet Ø35-Ø110mm, Ø23mm kamera, på stativ

Varenr.	Beskrivelse
1102017	Kamerasystem til inspektion af rør fra Ø50 til Ø110 mm. Bestående af 20 m Ø6mm rørål på stativ, på stativet er monteret batteri, styreboks og monitor. Der er mulighed for at tage video og billeder som gemmes på SD kort. Et fleksibelt mindre kamera til de mindre opgaver hvor det kan være svært at komme til. Klare op til flere bløde 90° bøjninger. Uundværlig til mindre opgaver for enhver entreprenør, VVS- eller kloakmester. Bemærk! Et fugtigt/vådt kamera må aldrig lukkes ned i kufferten.
	Fordele:
	<ul style="list-style-type: none"> • Kompakt kuffert 500x450x220 • Kamera: kun Ø23mm • Leveres med SD kort, USB-adapter, oplader og dertilhørende centreringværktøj
1102928	Løs styrekrog med 2 skruer for 1102015-17
1102930	Løs 20m rørål med stativ og batteri f/1102015-17



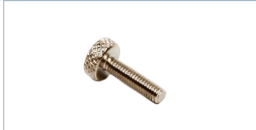


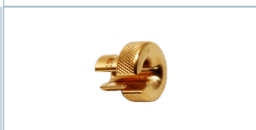



7.1.3 LR TV-Inspektion Ø60-150mm, 30m, gyro, tastatur, sonde




Varenr.	Beskrivelse
1102025	Inspektion af rør fra Ø60 til Ø160 mm. Rørål på stativ med tastatur, mtr på skærm, 512Hz sonde, optagelse af foto og video. Flexibelt og klare op til flere bløde 90° bøjninger. Uundværlig til mellemstore opgaver for enhver entreprenør, VVS- eller kloakmester.
	Fordele:
	<ul style="list-style-type: none"> • Kamera: kun Ø23mm • Leveres med SD kort, USB-adapter, oplader og dertilhørende centreringværktøj
1102941	Løs HD kamera Ø23x250mm lang fjeder m. 512hz sonde



7.1.4 LR Inspektions-TV komplet Ø38mm kamera, Ø75-250mm på stativ

Varenr.	Beskrivelse	Billede
1102041	<p>Inspektion af rør fra Ø75 til Ø250 mm. Rørål på stativ, med meter på skærm, 512Hz sonde, optagelse af foto og video. Fleksibelt og klare op til flere bløde 90° bøjninger. Uundværlig til mellemstore opgaver for enhver entreprenør, VVS- eller kloakmester.</p> <p>Fordele:</p> <ul style="list-style-type: none"> • Kan anvende kamera fra 1102017 • Kamera: kun Ø38mm • Leveres med SD kort, USB-adapter, oplader og dertilhørende centreringværktøj 	
1102040	Cover/overtræk for beskyttelse af inspektions-TV	
1102926	Løs skrue for montering af kontrolskærm	
1102947	Løs 60m Ø7mm rørål /koblinger, stativhøjde 600mm, stiv version	
1102949	Løs 40m Ø7mm rørål /koblinger, stativhøjde 550mm, blød version	
1102951	Løs messingguide for rørål på 1102031-41	
1102952	Løs sort spændehandtag for vippebeslag på 1102031	

7.1.5 Løse kamera med dertilhørende slæder passer til 1102017, 1102025, 1102041

Varenr.	Beskrivelse	Billede
1102937	Løs kamera Ø23x120mm f/1102015-17	
1102938	Løs kamera Ø23x250mm med lang fjeder f/1102015-17	
1102940	Løs kamera Ø23x141mm med 512Hz sonde f/1102015-17	

7.1.5 Løse kamera med dertilhørende slæder passer til 1102017, 1102025, 1102041

Varenr.	Beskrivelse	Billede
1102932	Løs slæde Ø40mm passer til Ø23mm kamera f/1102015-17	
1102933	Løs slæde Ø80mm passer til Ø23mm kamera f/1102015-17	
1102962	Løs gyro kamera Ø28 x 250mm med sonde 512Hz	
1102954	Løs slæde Ø40mm passer til Ø28 kamera (1102960 & 1102962)	
1102956	Løs slæde Ø90mm passer til Ø28 kamera (1102960 & 1102962)	
1102042	Løs gyro kamera Ø38mm med sonde 512Hz	
1102042-1	Løs slæde Ø100mm, passer til Ø38mm kamera	
1102042-2	Løst hjulsæt til Ø150mm, passer til Ø38mm kamera, monteret på 1102041-1 slæde	
1102042-3	Løst hjulsæt til Ø200mm, passer til Ø38mm kamera, monteret på 1102041-1 slæde	
1102042-4	Løst hjulsæt til Ø250mm, passer til Ø38mm kamera, monteret på 1102041-1 slæde	
1102042-SÆT	Slædesæt komplet Ø100-250mm passer til Ø38mm kamera	

7.1.6 Inspektions-TV Ø100-Ø400mm, Ø60x146mm drejbar kamera



Varenr.	Beskrivelse
1102036	Inspektion af rør fra Ø100 til Ø400 mm. Rørål på stativ, med meter på skærm, joystick, drejbart, optagelse af foto og video. Fleksibelt og klare op til flere bløde 90° bøjninger. Uundværlig til større opgaver for enhver entreprenør, VVS- eller kloakmester.
1102038	Sonde 512Hz for 1102036
1102958	Løs fleksibel rullerlæde Ø170-330mm passer til Ø60mm kamera

7.1.7 Diverse dele til 1102 serien

Varenr.	Beskrivelse	Billede
1102934	Løs oplader	
1102935	Løs kortlæser til USB stik f/1102015/17 & 1102030/31	
1102936	Løs 8G SD kort f/1102015-17 & 1102030/31	
1102927	Løs sikring til orange og sort monitor	

7.2.1 Inspektions-TV Ø50-Ø400mm med kamera og MSE100 kontrolskærm



Varenr.	Beskrivelse
1104026	Kamerasystem til inspektion af rør fra Ø50 til Ø400 mm. Går gennem 87° bøjning i Ø100mm. Bestående af 60 m Ø9mm rørål på stativ med hjul samt 45mm kamerahoved. Dette system leveres med Riezlers MSE 100 styreboks med meter på skærm, mulighed for at tage video og billeder som gemmes på USB stik. Professionelt og uundværlig til mellemstore opgaver for enhver entreprenør, VVS- eller kloakmester.

Fordele:

- Tysk kvalitet, mest solgt mærke, når vi taler skubbeanlæg i Danmark
- Høj opløsning, super flot billede
- Hurtig opbygning og nedtagning ved hjælp af lynskift

7.2.2 Inspektions-TV komplet med 60 m rørål, MSE 300 styreboks



Varenr.	Beskrivelse
1104030	Kamerasystem til inspektion af rør fra Ø50 til Ø300 mm. Går gennem 87° bøjning i Ø100mm. Bestående af 60 m Ø9mm rørål på stativ med hjul samt 60mm drejbart kamerahoved, antenner og pumpe. Dette system leveres med Riezlers MSE 300 styreboks med Joy-stik, meter på skærm, mulighed for at tage video og billeder som gemmes på USB stik. Professionelt og uundværlig til større opgaver for enhver entreprenør, VVS- eller kloakmester.

Fordele:

- Tysk kvalitet, mest solgt mærke, når vi taler skubbeanlæg i Danmark
- Høj opløsning, super flot billede
- Hurtig opbygning og nedtagning ved hjælp af lynskift
- Justerbar bremse på stativ
- Mulighed for udbygning

7.2.3 Inspektions-TV komplet med 60 m rørål, MSE400 styreboks



Varenr.	Beskrivelse
1104032	Kamerasystem til inspektion af rør fra Ø50 til Ø300 mm. Går gennem 87° bøjning i Ø100mm. Bestående af 60 m Ø9mm rørål på stativ med hjul samt 60mm drejbart kamerahoved, antenner og pumpe. Dette system leveres med Riezlers MSE 400 styreboks med Joy-stik, meter på skærm, mulighed for at tage video og billeder som gemmes på USB stik. MSE 400 kan leveres med diverse rapportprogrammer, så man kan gøre opgaven færdig på arbejdsstedet. Professionelt og uundværlig til større opgaver for enhver entreprenør, VVS- eller kloakmester.

Fordele:

- Tysk kvalitet, mest solgt mærke, når vi taler skubbeanlæg i Danmark
- Høj opløsning, super flot billede
- Hurtig opbygning og nedtagning ved hjælp af lynskift
- Justerbar bremse på stativ
- Mulighed for udbygning



Vi har alt, du skal bruge til strømpeforing

Kabelsgere & sonder

7.3



Prismatch på
sammenlignelige
varer

Kabelsgere & sonder

Kabelsgere og sonder anvendes til at lokalisere ikke-metalliske rør, som ligger skjult. En sonde kan placeres på en løs rørål sammen med et kamera, eller det kan monteres på en spuleslange, som så føres ind i det skjulte. Herefter gennemses det skjulte område med en kabelsøger, som afgiver et signal, som bliver tydeligere, jo nærmere man kommer sonden. Kabelsøgeren viser, når man står lige ved sonden. Det er vigtigt, at sonde og kabelsøger er på samme frekvens.

Forskellige modeller inden for sonder:








- Sonder med eget batteri, som dermed kan monteres på forskellige fremføringsredskaber.
- Sonder der kan/skal monteres i forbindelse med et TV-inspektionsanlæg
- Sonder der er permanent integreret i et TV-inspektionsanlæg

Forskellige typer af kabelsgere:

- Kabelsøger som er egnet til sondesøgning
- Kabelsøger med signalsender, som gør det muligt at påsætte et signal direkte på en ledning eller rør.
- Kabelsøger med dybdemåling, giver en indikation om hvor langt væg den søgte genstand befinder sig.



7.3.1 Kabelsøgere & sonder

Navn	Varenr.	Billede
Vivax-Metrotech vLoc3-Cam kabelsøger	1105665	
Kabel/sonde søger Digicat DD120 (kan udbygges) Kan søge 8 og 33 KHz signal	1105550	
Kabel/sonde søger Ultra med kompas Kan søge alle gængse signaler	1105552	
Kabel/sonde søger Digicat DD 130 (kan udbygges) Kan søge 8, 33 KHz og 512, 640 Hz signal	1105556	
Digitex 100t-1W signalgenerator	1105558	
Digitrade 50, ledende rørål med sonde	1105565	
Mini sonde 33 kHz med batteri Ø18mm, indiv. M12 gev. M12	1105572	
Midisonde Digimouse Ø38 mm	1105575	



7.4.1 Sporingspulver



Navn	Varenr.
Sporingspulver 200 gr. Blå	1150110
Sporingspulver 200 gr. Rød	1150112
Sporingspulver 200 gr. Orange	1150114
Sporingspulver 200 gr. Gul	1150116
Sporingspulver 200 gr. Lilla	1150118
Sporingspulver 200 gr. Grøn fluorescerende	1150120

7.4.2 Røgpatroner



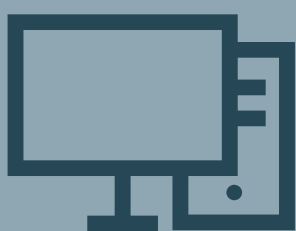
Navn	Varenr.
Røgblæser komplet sæt	1150200
Pudesæt for røgblæser bestående af 1x Ø100 mm og 1x Ø150 mm pude	1150200-2

Sådan anvendes sporingspulver



7.5.1 Tilbehør

Navn	Varenr.
Inspektionsprop/hul Ø50mm (Kasse a' 20 stk)	1100101



Køb online 24/7

Opret en bruger på www.lrt.dk allerede i dag og få adgang til webshoppen. Her kan du købe 24/7.

Har du brug for hjælp?

Åbningstider:

Man - torsdag: 7.30 - 16.00

Fredag: 7.30 - 14.30

Kontaktoplysninger:

Supporttlf.: 7516 9031

Døgnavgt: 7694 6470

E-mail: info@lrt.dk

Web: www.lrt.dk



Lauridsen Rørteknik A/S
Ambolten 1, 6800 Varde • Tlf. 7516 9031
info@lrt.dk • www.lrt.dk